

Relai électrique  
Nom du modèle: **Ajax WallSwitch**

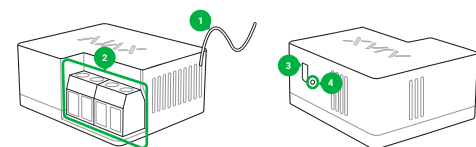
Relais de puissance sans fil avec moniteur d'énergie

WallSwitch est un dispositif combinant un relais de mise sous / hors tension sans fil pour les dispositifs électriques d'une puissance allant jusqu'à 3 kW, ainsi qu'un détecteur de consommation d'énergie. Il est adapté pour l'installation dans une boîte à douille européenne.

WallSwitch est connecté au système de sécurité Ajax via le protocole Jewelers protégé, avec une portée de communication efficace jusqu'à 1 000 mètres sans obstacles.

**IMPORTANT: Ce guide de démarrage rapide contient des informations générales sur le WallSwitch. Avant d'utiliser l'appareil, nous vous recommandons de consulter le manuel d'utilisation sur le site Web: [ajax.systems/support/devices/wallswitch](http://ajax.systems/support/devices/wallswitch)**

## ÉLÉMENTS FONCTIONNELS



1 - Antenne  
2 - Borniers

3 - Bouton fonctionnel  
4 - Indicateur lumineux

## CONNEXION ET CONFIGURATION

Le relais est connecté et mis en place via l'application mobile Ajax Security System.

Pour que WallSwitch devienne disponible pour la détection, vous devez le connecter à l'alimentation et attendre 10-15 secondes. Lancez ensuite la procédure d'ajout de l'appareil dans l'application mobile et appuyez sur le bouton fonctionnel WallSwitch (ou appliquez une charge à l'appareil d'au moins 20 W, par exemple en allumant un fer ou une bouilloire électrique)

Pour que l'appariement se produise, le relais et le Hub doivent être situés dans les mêmes locaux.

Protection de courant - si elle est activée, l'alimentation sera coupée si la force du courant dépasse 13A, dans l'état inactif le seuil est de 19,8A (ou 16A, si continue pendant 5 secondes).

Protection de tension - si elle est activée, l'alimentation sera coupée en cas de surtension au-delà de la plage de 161V - 264V, dans l'état inactif - 0V - 500V.

WallSwitch ne doit être installé que par un électricien qualifié. Indépendamment du type de circuit électrique dans lequel l'appareil est installé.

Lors de la sélection d'un emplacement d'installation WallSwitch, tenez compte de l'éloignement du périphérique par rapport au Hub et de la présence de tout objet gênant la transmission du signal radio.

### N'installez pas le relais:

1. En dehors des locaux (à l'extérieur).
2. Dans les boîtiers de montage métalliques et les tableaux de distribution.
3. Dans tous les locaux dont la température et l'humidité dépassent la plage des limites admissibles.

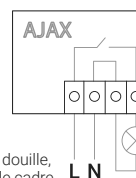
Pour vérifier la qualité de la communication avec le Hub, testez le niveau du signal dans l'application Ajax Security System pendant au moins une minute.

Indicateur d'état	Niveau du signal
	Excellent niveau de signal
	Bon niveau de signal
	Mauvais niveau de signal
	Pas de signal

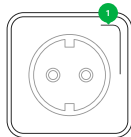
WallSwitch est conçu pour être installé dans une boîte à douilles d'un diamètre de 50 mm et plus et d'une profondeur d'au moins 70 mm.

## MONTER L'DISPOSITIF

1. Débranchez ou déposez le câble auquel le WallSwitch sera connecté.
2. Branchez le câble d'alimentation aux pinces de terminaison WallSwitch, puis le WallSwitch à une prise à l'aide de câbles de raccordement groupés ou d'un dispositif électrique avec un câble de section adéquate.



Lors de l'installation de l'appareil dans la boîte à douille, sortez l'antenne vers l'extérieur et placez-la sous le cadre en plastique de la prise. Plus l'antenne est éloignée des structures métalliques, plus faible est le risque de masquage du signal radio. En aucun cas, ne raccourcissez l'antenne!



### 1 - Placement d'antenne recommandé

Lors de l'installation et de l'utilisation de WallSwitch, respectez les consignes générales de sécurité électrique relatives à l'utilisation d'appareils électriques, ainsi que les exigences des lois et règlements sur la sécurité électrique. Il est strictement interdit de démonter l'appareil!

## CONTENU

1. WallSwitch
2. Câbles de connexion - 2 pièces
3. Guide rapide

Élément d'actionnement	Relais électromagnétique
Durée de vie du relais	200000 commutations
Tension d'alimentation	110-230 V AC ± 10% 50/60 Hz
Protection de tension	Oui, min 161V, max 264V
Courant de charge maximum	13 A
Protection maximale actuelle	Oui, 13 A
Puissance de sortie (résistance de charge 230 V)	Jusqu'à 3 kW
Fonction de compteur d'électricité	Oui
Contrôle des paramètres de consommation d'énergie	Oui: courant, tension, puissance consommée
Consommation électrique de l'appareil en mode veille	Moins de 1 W/h
Gamme de fréquence	868.0-868.6 MHz
Puissance apparente rayonnée (PRA)	8.21 dBm / 6.62 mW (limite 25 mW)
Modulation	GFSK
Signal radio	Jusqu'à 1 000 m (aucun obstacle absent)
Note de protection de Shell	IP20
Plage de température de fonctionnement	De 0°C à +64°C
Protection maximale de la température	Oui, 65°C
Humidité d'exploitation	Jusqu'à 75%
Dimensions	38 x 25 x 18 mm
Poids	32 g

## GARANTIE

La garantie de l'appareil Ajax Systems Inc. est valable 2 ans après l'achat et ne s'applique pas à la batterie fournie. Si l'appareil ne fonctionne pas correctement, vous devez d'abord contacter le service d'assistance technique. Dans la moitié des cas, les problèmes techniques peuvent être résolus à distance.

Le texte intégral de la garantie est disponible sur le site:

[ajax.systems/warranty](http://ajax.systems/warranty)

Conditions générales d'utilisation: [ajax.systems/end-user-agreement](http://ajax.systems/end-user-agreement)

Support technique: [support@ajax.systems](mailto:support@ajax.systems)

Ce produit peut être utilisé dans tous les pays membres de l'Union européenne. Cet appareil est conforme aux exigences essentielles et autres dispositions pertinentes de la directive 2014/53 / UE. Ils ont pris tous les tests radio essentiels.

**CE** ATENCIÓN: RIESGO DE EXPLOSIÓN SI LA BATERÍA SE REEMPLAZA POR OTRA DE UN MODELO ERRÓNEO. DESHACERSE DE LAS BATERÍAS USADAS SEGÚN LAS INSTRUCCIONES